

The SwimWatch Analyzer

schwimmer Musterschwimmer
Distanz 400
wimmstil Freistil
Zeit 4:13,64

Datum 15.09.08
Wettbewerb PAR 2008 Peking
Bahnlänge 50
VL/HF/F Finale (Vorläufe)

Status Video
Analyst Dörte Paschke
Trainer Mustertrainer
Lizenz Swim Academy

Die erste Spalte nach dem Titel zeigt die Überschrift des Rennens

Die erste Spalte nach dem Titel zeigt die Überschrift des Vergleichs

Zusammenfassung

- 1 Die Durchschnittsgeschwindigkeit war 1,18 m/s und das ist 0,04 m/s schneller als der Vergleich.
 - 2 Die durchschnittliche Schwimmfrequenz war 1,28 bpm und das ist 0,08 bpm langsamer als der Vergleich.
 - 3 Die durchschnittliche Schwimmfrequenz war 1,28 bpm und das ist 0,08 bpm langsamer als der Vergleich.
 - 4 Die Blockzeit war 1,18 sek und das ist 0,04 sek langsamer als der Vergleich.
 - 5 Die Eintauchzeit war 1,18 sek und das ist 0,04 sek langsamer als der Vergleich.
 - 6 Die 15m-Zeit war 6,88 sek und das ist 0,32 sek langsamer als der Vergleich.
 - 7 Die Netto-Schwimmzeit war 199,84 sek und das ist 10,84 sek langsamer als der Vergleich.
 - 8 Die durchschnittliche 10m-Wendezeit war 5,4 sek und das ist 0,4 sek langsamer als der Vergleich.
 - 9 Die durchschnittliche 20m-Wendezeit war 18,12 sek und das ist 1,12 sek langsamer als der Vergleich.
 - 10 Die letzten 5m war 3,28 sek und das ist 0,12 sek langsamer als der Vergleich.
- Die Gesamtzeit war 4:13,64 und das ist 9,60 sek langsamer als der Vergleich.

Hier sind die wichtigsten Daten der Analyse zusammengetragen

In allen Tabellen zeigt die erste Spalte das Rennen, die Zweite den Vergleich, die Dritte die Differenz

Unter den Tabellen befinden sich die Summen

Der Graph zeigt das Rennen und den Vergleich in verschiedenen Farben

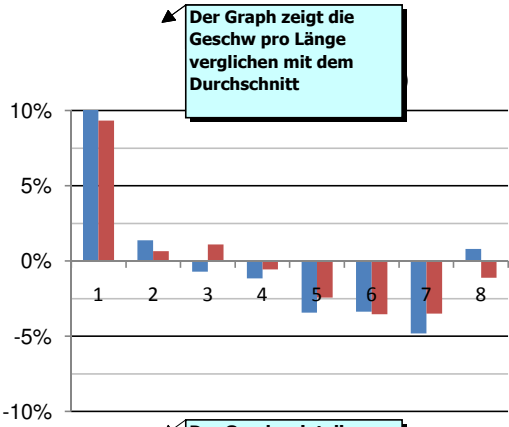
Rennen

Bahnzeit	Die Tabelle zeigt die Bahnzeit pro Länge		
50	28,13		
100	31,27		
150	31,93		
200	32,07	33,09	-1,02
250	32,79	33,70	-0,91
300	32,77	34,07	-1,30
350	33,23	34,05	-0,82
400	31,45	33,27	-1,82

Teilzeit	Die Tabelle zeigt die Bahnzeit pro Abschnitt		
15	6,88		
25	12,68		
45	24,80		
50	28,13	29,83	-1,70
55	30,00	31,76	-1,76
75	42,96	45,28	-2,32
95	55,92	58,96	-3,04
100	59,40	1:02,52	-3,12
105	1:01,24	1:04,48	-3,24
125	1:14,68	1:18,04	-3,36
145	1:27,80	1:31,48	-3,68
150	1:31,33	1:35,06	-3,73
155	1:33,16	1:36,96	-3,80
175	1:46,48	1:50,82	-4,34
195	1:59,92	2:04,48	-4,56
200	2:03,40	2:08,15	-4,75
205	2:05,28	2:10,20	-4,92
225	2:18,88	2:24,08	-5,20
245	2:32,56	2:38,12	-5,56
250	2:36,19	2:41,85	-5,66
255	2:38,16	2:43,88	-5,72
275	2:51,80	2:58,00	-6,20
295	3:05,32	3:12,16	-6,84
300	3:08,96	3:15,92	-6,96
305	3:10,84	3:17,92	-7,08
325	3:24,72	3:31,92	-7,20
345	3:38,56	3:46,20	-7,64
350	3:42,19	3:49,97	-7,78
355	3:44,04	3:51,92	-7,88
375	3:57,08	4:05,68	-8,60
395	4:10,36	4:19,84	-9,48
400	4:13,64	4:23,24	-9,60

Dschnitt	31,71
Var	16,1%
Schnll	28,13
Lngsm	33,23

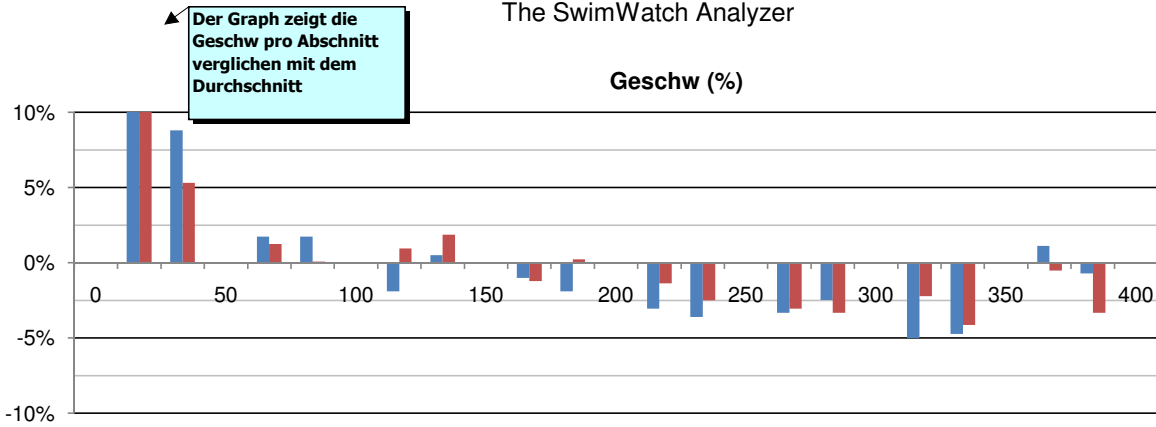
Die Abweichung ist die Differenz zwischen der langsamsten und der schnellsten Zeit, geteilt durch den Durchschnitt



Der Graph zeigt die Geschw pro Länge verglichen mit dem Durchschnitt

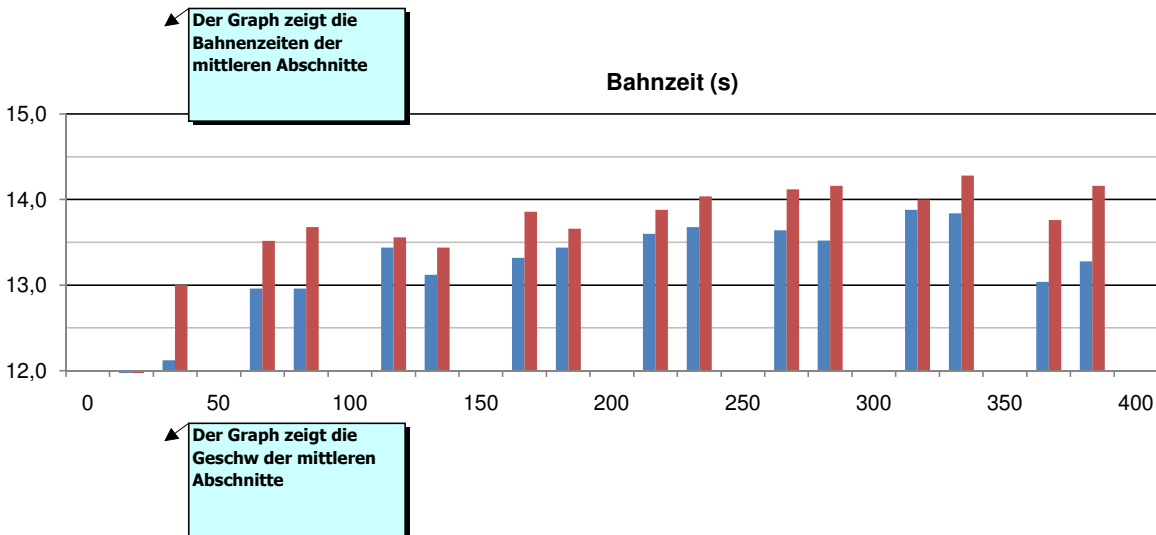
Der Graph zeigt die Geschw pro Abschnitt verglichen mit dem Durchschnitt

The SwimWatch Analyzer

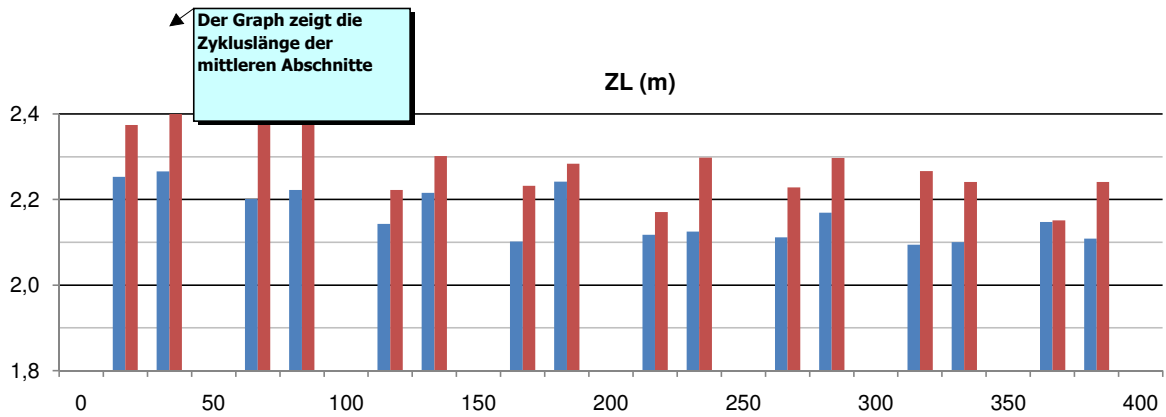
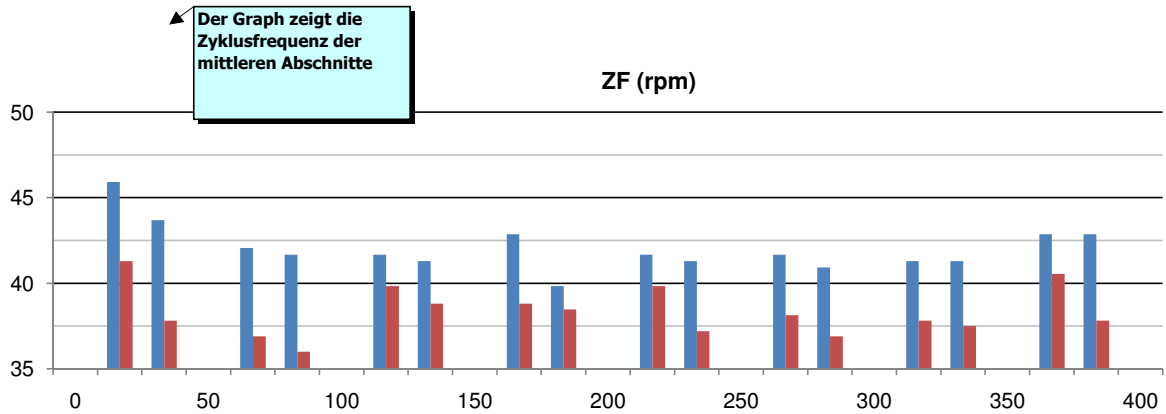
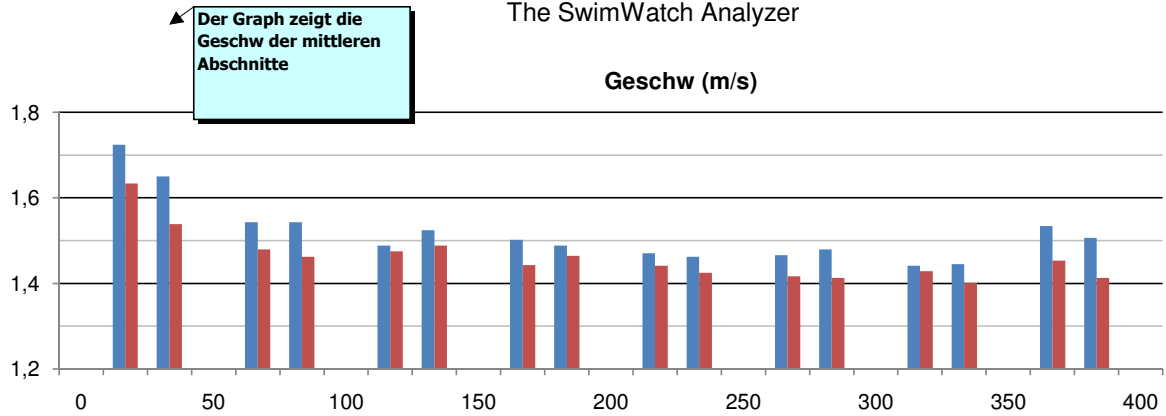


Schwimmen

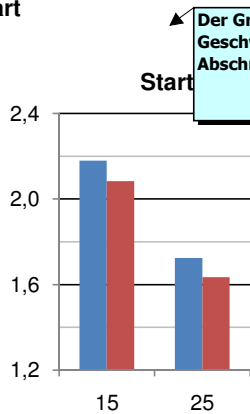
Rennen	Bahnzeit			Geschw			ZF			ZL		
	Wert	Diff	Prozent	Wert	Diff	Prozent	Wert	Diff	Prozent	Wert	Diff	Prozent
25	5,80			1,72			45,92			2,25		
45	12,12			1,65			43,69			2,27		
75	12,96			1,54			42,06			2,20		
95	12,96			1,54			41,67			2,22		
125	13,44	13,56	-0,12	1,49	1,47	+0,01	41,67	39,82	+1,84	2,14	2,22	-0,08
145	13,12	13,44	-0,32	1,52	1,49	+0,04	41,28	38,79	+2,49	2,22	2,30	-0,09
175	13,32	13,86	-0,54	1,50	1,44	+0,06	42,86	38,79	+4,06	2,10	2,23	-0,13
195	13,44	13,66	-0,22	1,49	1,46	+0,02	39,82	38,46	+1,36	2,24	2,28	-0,04
225	13,60	13,88	-0,28	1,47	1,44	+0,03	41,67	39,82	+1,84	2,12	2,17	-0,05
245	13,68	14,04	-0,36	1,46	1,42	+0,04	41,28	37,19	+4,09	2,12	2,30	-0,17
275	13,64	14,12	-0,48	1,47	1,42	+0,05	41,67	38,14	+3,53	2,11	2,23	-0,12
295	13,52	14,16	-0,64	1,48	1,41	+0,07	40,91	36,89	+4,02	2,17	2,30	-0,13
325	13,88	14,00	-0,12	1,44	1,43	+0,01	41,28	37,82	+3,47	2,09	2,27	-0,17
345	13,84	14,28	-0,44	1,45	1,40	+0,04	41,28	37,50	+3,78	2,10	2,24	-0,14
375	13,04	13,76	-0,72	1,53	1,45	+0,08	42,86	40,54	+2,32	2,15	2,15	-0,00
395	13,28	14,16	-0,88	1,51	1,41	+0,09	42,86	37,82	+5,04	2,11	2,24	-0,13
Dschnitt	13,32	13,81	-0,49	1,52	1,46	+0,06	42,05	38,35	+3,70	2,16	2,29	-0,12
Var	13,2%	9,3%	+3,9%	18,7%	16,0%	+2,7%	14,5%	13,8%	+0,7%	8,0%	12,7%	-4,7%
Schnll	12,12	13,00	-0,88	1,72	1,63	+0,09	45,92	41,28	+4,63	2,27	2,44	-0,17
Lngsm	13,88	14,28	-0,40	1,44	1,40	+0,04	39,82	36,00	+3,82	2,09	2,15	-0,06



The SwimWatch Analyzer



Start



Zeit

Blockzeit	0,74
Eintauchen	1,18
Auftauchen	3,00
15m	6,88

Die Tabelle zeigt die Zeiten der ersten zwei Abschnitte

Dschnitt Res

Dschnitt	9,89
Res	-3,01

Diese Tabelle zeigt die 15m Zeit unter Verwendung der Durchschnittsgeschw und des Startvorteils

Geschw

15	2,18
25	1,72

Die Tabelle zeigt die Geschw der ersten zwei Abschnitte

Dschnitt

Dschnitt	1,52
----------	------

Die Tabelle zeigt die Durchschnittsgeschwindigkeit der mittleren Abschnitte

The SwimWatch Analyzer

Die Tabelle zeigt die Durchschnittsgeschwindigkeit der mittleren Abschnitte

Wenden

Wende1

	Zeit	Mittel	Diff
50	3,33		
55	1,87		
75	12,96		
5+5	5,20		
Res1	-1,39	-1,41	+0,01
5+5+10	11,68	12,20	-0,52
Res2	-1,51	-1,49	-0,02

Diese Tabelle zeigt die Wendezeit und der Zeitvorteil für 10m und 20m

Wende2

	Zeit	Mittel	Diff
100	3,48		
105	1,84		
125	13,44		
5+5	5,32		
Res1	-1,27	-1,33	+0,05
5+5+10	12,04	12,30	-0,26
Res2	-1,15	-1,39	+0,24

Diese Tabelle zeigt die Wendezeit und der Zeitvorteil für 10m und 20m

Wende3

	Zeit	Mittel	Diff
150	3,53		
155	1,83		
175	13,32		
5+5	5,36		
Res1	-1,23	-1,37	+0,13
5+5+10	12,02	12,41	-0,39
Res2	-1,17	-1,28	+0,11

Diese Tabelle zeigt die Wendezeit und der Zeitvorteil für 10m und 20m

Wende4

	Zeit	Mittel	Diff
200	3,48		
205	1,88		
225	13,60		
5+5	5,36		
Res1	-1,23	-1,13	-0,11
5+5+10	12,16	12,66	-0,50
Res2	-1,03	-1,03	+0,00

Diese Tabelle zeigt die Wendezeit und der Zeitvorteil für 10m und 20m

Wende5

	Zeit	Mittel	Diff
250	3,63		
255	1,97		
275	13,64		
5+5	5,60		
Res1	-0,99	-1,09	+0,09
5+5+10	12,42	12,82	-0,40
Res2	-0,77	-0,87	+0,10

Diese Tabelle zeigt die Wendezeit und der Zeitvorteil für 10m und 20m

Wende6

	Zeit	Mittel	Diff
300	3,64		
305	1,88		
325	13,88		
5+5	5,52		
Res1	-1,07	-1,09	+0,01
5+5+10	12,46	12,76	-0,30
Res2	-0,73	-0,93	+0,20

Diese Tabelle zeigt die Wendezeit und der Zeitvorteil für 10m und 20m

Wende7

	Zeit	Mittel	Diff
350	3,63		
355	1,85		
375	13,04		
5+5	5,48		
Res1	-1,11	-1,13	+0,01
5+5+10	12,00	12,60	-0,60
Res2	-1,19	-1,09	-0,10

Diese Tabelle zeigt die Wendezeit und der Zeitvorteil für 10m und 20m

Dschnitt

	Zeit	Mittel	Diff
5 vorher	3,53		
5 nachher	1,87		
20 na	13,41		
5+5	5,41		
Res1	-1,19	-1,22	+0,03
5+5+10	12,11	12,54	-0,42
Res2	-1,08	-1,16	+0,08

Diese Tabelle zeigt die Durchschnittszeit aller Wenden

Wende1

	Geschw	Mittel	Diff
50	1,50		
55	2,67		
75	1,54		
5+5	1,92		
5+5+10	1,71		

Diese Tabelle zeigt die Geschw einer Wende

Wende2

	Geschw	Mittel	Diff
100	1,44		
105	2,72		
125	1,49		
5+5	1,88		
5+5+10	1,66		

Diese Tabelle zeigt die Geschw einer Wende

Wende3

	Geschw	Mittel	Diff
150	1,42		
155	2,73		
175	1,50		
5+5	1,87		
5+5+10	1,66		

Diese Tabelle zeigt die Geschw einer Wende

Wende4

	Geschw	Mittel	Diff
200	1,44		
205	2,66		
225	1,47		
5+5	1,87		
5+5+10	1,64		

Diese Tabelle zeigt die Geschw einer Wende

Wende5

	Geschw	Mittel	Diff
250	1,38		
255	2,54		
275	1,47		
5+5	1,79		
5+5+10	1,61		

Diese Tabelle zeigt die Geschw einer Wende

Wende6

	Geschw	Mittel	Diff
300	1,37		
305	2,66		
325	1,44		
5+5	1,81		
5+5+10	1,61		

Diese Tabelle zeigt die Geschw einer Wende

Wende7

	Geschw	Mittel	Diff
350	1,38		
355	2,70		
375	1,53		
5+5	1,82		
5+5+10	1,67		

Diese Tabelle zeigt die Geschw einer Wende

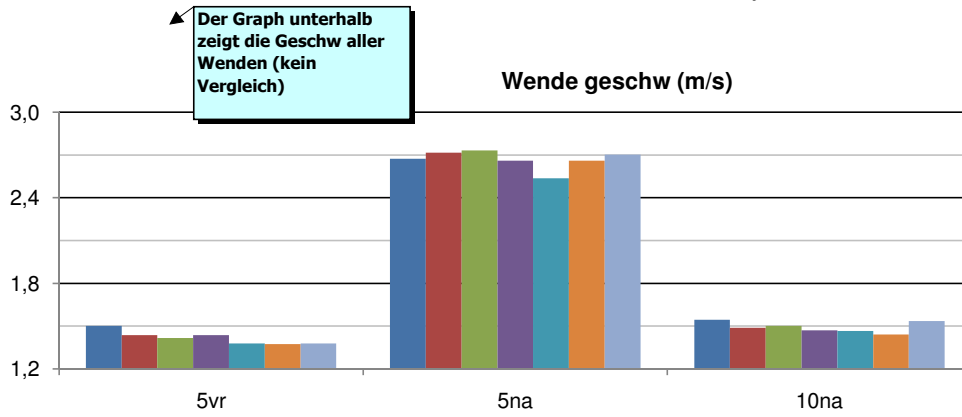
Dschnitt

	Geschw	Mittel	Diff
5 vorher	1,42		
5 nachher	2,67		
20 na	1,49		
5+5	1,85		
5+5+10	1,65		

Diese Tabelle zeigt die Durchschnittsgeschw aller Wenden

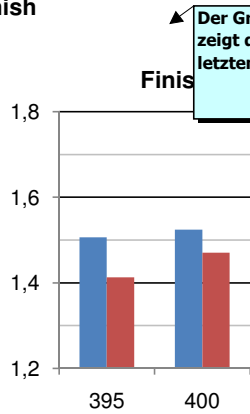
Der Graph unterhalb zeigt die Geschw aller Wenden (kein Vergleich)

The SwimWatch Analyzer



Der Graph unterhalb zeigt die Geschw aller Wenden (kein Vergleich)

Finish



Der Graph unterhalb zeigt die Geschw der letzten zwei Sektionen

Zeit	
395	13,28
400	3,28
Dschnitt	3,30
Res1	-0,02
Vorher	3,32
Res2	-0,04

Geschw	
395	1,51
400	1,52
Dschnitt	1,52

Der Graph unterhalb zeigt die Zeiten der letzten zwei Abschnitte

Der Zielvorteil verglichen zur durchschnittlichen Geschw und verglichen zum vorherigen

Diese Tabelle zeigt die Geschw der letzten zwei Abschnitte

Diese Tabelle zeigt die Durchschnittsgeschw der mittleren Abschnitte

Auftauchen

Wende	Rennen	Zeit	Distanz	Geschw
Wende1	1,47	3,93	2,67	
Wende3	1,35	3,69	2,73	
Wende5	1,49	3,78	2,54	
Wende7	1,49	4,03	2,70	

Dieser Graph zeigt die Auftauchdistanz aller Wenden

Wende	Rennen	Zeit	Distanz	Geschw
Wende2	1,12	3,04	2,72	
Wende4	1,52	4,04	2,66	
Wende6	1,24	3,30	2,66	
Dschnitt	1,38	3,69	2,67	

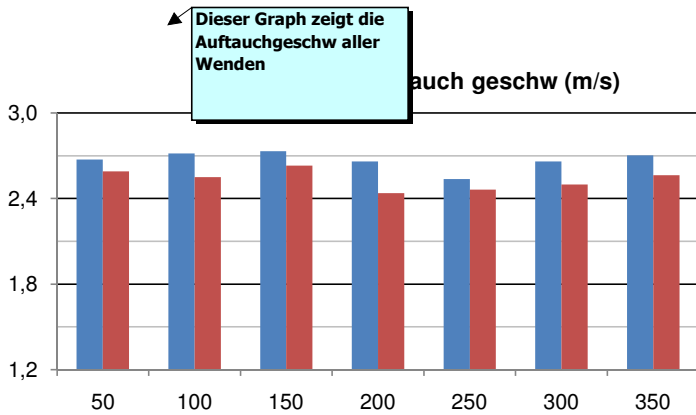
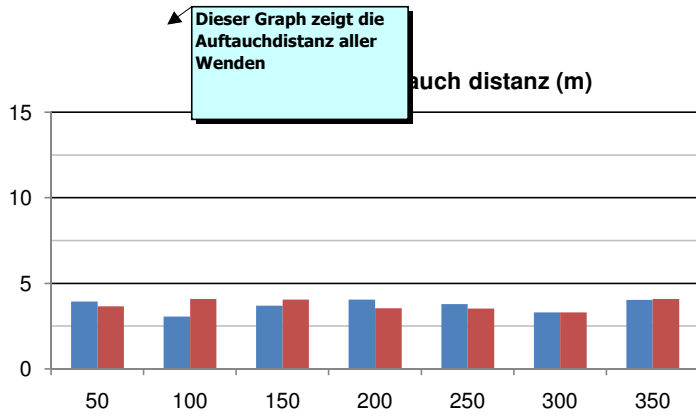
Diese Tabelle zeigt die Auftauchdaten einer Wende

Diese Tabelle zeigt die Auftauchdaten einer Wende

Diese Tabelle zeigt die Auftauchdaten einer Wende

Diese Tabelle zeigt die Auftauchdaten aller Wenden

The SwimWatch Analyzer



Anzahl Armzüge

Schläge

Diese Tabelle zeigt die Anzahl der Zyklen pro Länge

1	36,59		
2	40,56		
3	41,49		
4	40,42		
5	42,32	39,56	+2,75
6	41,68	39,59	+2,09
7	43,52	40,79	+2,73
8	42,66	40,09	+2,57

Dschnitt	41,81	39,38	+2,43
Var	7,4%	9,1%	-1,6%
Schnll	43,52	40,79	+2,73
Lngsm	40,42	37,22	+3,20

